

ТЕХНИЧЕСКИЙ ПАСПОРТ на нежилое здание

составлен по состоянию на « 05 » марта 2010 г.

РУП «Гомельское агентство по государственной регистрации и земельному кадастру»
Речицкий филиал Хойникское бюро
(наименование организации по государственной регистрации)

Наименование: Склад ТМЦ
ИНВ № 343/С-28804

Назначение: Здание специализированное складов, торговых баз, баз
материально-технического снабжения, хранилищ – 2 29 08

Адрес (местонахождение): г.Хойники, ул. К.Маркса, 39

Геокод: X = 4189,2146 Y = 6398,3364

Паспорт составил: Асман
(подпись)

(Есман А.А.)
(Фамилия, инициалы)

Дата составления: « 05 » марта 2010 г.

Паспорт проверил: [подпись]
(подпись)

(Крючкова И.А.)
(Фамилия, инициалы)

Дата проверки: « 11 » марта 2010 г.

Уполномоченное
должностное лицо: [подпись]
(должность, подпись)

(Крючкова И.А.)
(Фамилия, инициалы)



Отметки о проведенных проверках характеристик недвижимого имущества

« _____ » 20__ г. Изменений нет

(подпись) (Фамилия, инициалы)

полномоченное должностное лицо

(подпись) (Фамилия, инициалы)
М.П.

« _____ » 20__ г. Изменений нет

(подпись) (Фамилия, инициалы)

полномоченное должностное лицо

(подпись) (Фамилия, инициалы)

М.П.

1. Общие сведения о нежилом здании

Таблица 1

1. Литер	A1/кн	9. Общая площадь жилых помещений (квартир), м ²	-
2. Количество этажей, шт.	1	10. Жилая площадь, м ²	-
3. Количество подземных этажей, шт.	-	11. Количество квартир, шт.	-
4. Площадь застройки, м ²	1142	12. Число жилых комнат, шт.	-
5. Объем здания, м ³	6166	13. Материал стен	1102008
6. Общая площадь здания, м ²	1064,5 1059,5	14. Год постройки	нет сведений
7. Нормируемая площадь здания, м ²	1032,1	15. Физический износ, %	30
8. Количество нежилых изолированных помещений, шт.	8	16. Площадь балконов, лоджий, террас м ²	-

2. Сведения о земельном участке

Таблица 2

Кадастровый номер земельного участка	Площадь земельного участка, га	Застроенная площадь земельного участка, м ²		
		всего	под основным строением	под прочими строениями и сооружениями
1	2	5	6	7
	5,1682	1363	1142	221

Подпись исполнителя



3. Распределение нежилых помещений и их площадей

Таблица 3

Площадь	Назначение	Административные помещения	Торговые помещения	Помещения здравоохранения	Складские помещения	Спортивные помещения	Образовательные, воспитательные, научные помещения	Коммунально-бытовые помещения	Культурно-просветительские помещения
Нормируемая площадь, м ²		-	-	-	1032,1	-	-	-	-
Вспомогательная площадь, м ²		-	-	-	32,4	-	-	-	-
Общая площадь здания, м ²		-	-	-	1064,5	-	-	-	-

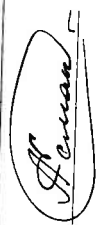
продолжение таблицы 3

Помещения транспортного назначения (гаражи)	Во вспомогательных помещениях										Итого	
	10	11	12	13	14	15	16	17	18	19		20
-	-	-	-	-	-	-	-	-	-	-	-	-
-	-	-	-	-	-	-	-	-	-	-	-	1032,1
-	-	-	-	-	-	-	-	-	-	-	-	32,4
-	-	-	-	-	-	-	-	-	-	-	-	1064,5

4. Гостиницы, профилактории, санатории, дома отдыха, больницы, школы, детские сады и т.д.

Таблица 4

палат, спален	классов, аудиторий	комнат для отдыха и игр	номеров	В том числе					Количество мест
				одноместные	двухместные	трехместные	четырёхместные и более		
1	2	3	4	5	6	7	8	9	10
-	-	-	-	-	-	-	-	-	-
-	-	-	-	-	-	-	-	-	-
-	-	-	-	-	-	-	-	-	-

Подпись исполнителя 

Примечание. Наименование граф 11 – 19 таблицы 3 и наименование графы 5 таблицы 4 заполняется при составлении технического паспорта

7. Техническое описание конструктивных элементов и инженерного оборудования

Таблица 7

№ п/п	Наименование конструктивных элементов и инженерного оборудования	Описание конструктивных элементов и инженерного оборудования (материал, конструкция, отделка и прочие)
1	2	3
1	Фундамент	бетон
2	А. Наружные, внутренние капитальные стены	кирпичные сплошной кладки, 0,40м
	Б. Перегородки	кирпичные, металлические
3	Перекрытия	чердачные
		ж/бетонные плиты, пустотные } <i>факт. наличие</i>
		междуэтажные
	подвальные	-
4	Крыша	шифер по деревянным стропилам, 2-хскатная
5	Полы	бетон, дощатые
6	Проемы	оконные
		деревянные, заводского изготовления, двойное остекление
	дверные	деревянные, металлические, заводского изготовления
7	Отделочные работы	наружная отделка:
		а) цоколя
		б) стен
	внутренняя отделка	штукатурка, покраска, плитка
8	Инженерное оборудование	отопление
		водяное, центральное
		электроснабжение
		скрытая проводка <i>1059м кабеля</i>
		водопровод
		центральный, стальные трубы
		канализация
		Центральная, чугунные трубы
		горячее водоснабжение
		-
		ванные (души)
		-
		газоснабжение
-		
напольные электроплиты		
-		
вентиляция		
естественная		
радио		
-		
телевидение		
-		
телефон		
-		
мусоропровод		
-		
лифты		
-		
9	Прочие работы	отмостка бетонная

Подпись исполнителя

А. Сман

9. Экономические характеристики нежилого здания

Таблица 9

№ п/п	Вид стоимости	В ценах какого года определена стоимость	Дата определения	Сумма (руб.)
1	2	3	4	5

10. Особые отметки

- Приложение: 1. поэтажные планы на 1 листе
2. План земельного участка на 1 листе



Подпись исполнителя

А.С.Сидоркин

0,78

60,10

44 колонны
0,40*0,40м

18,75

17,56

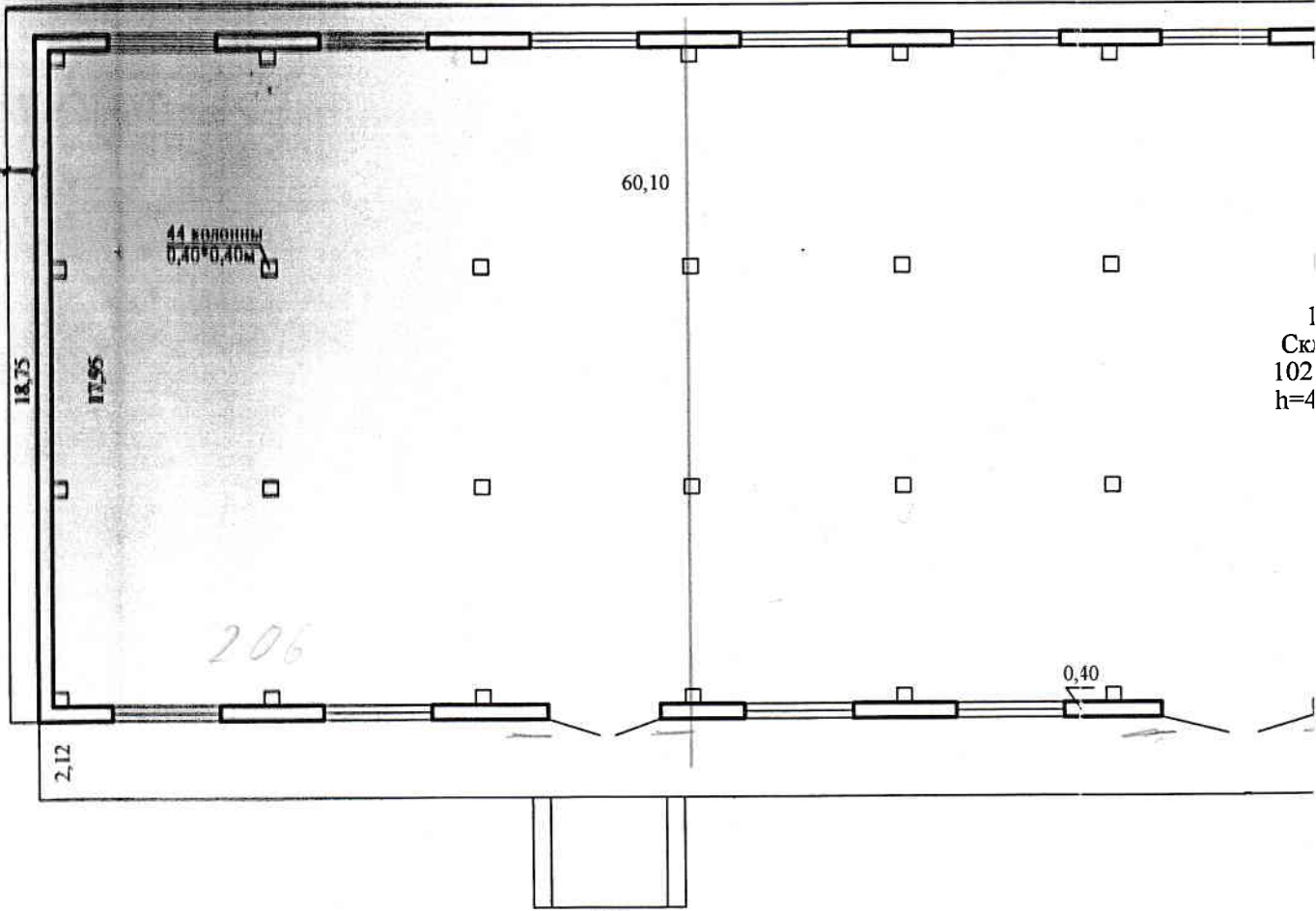
206

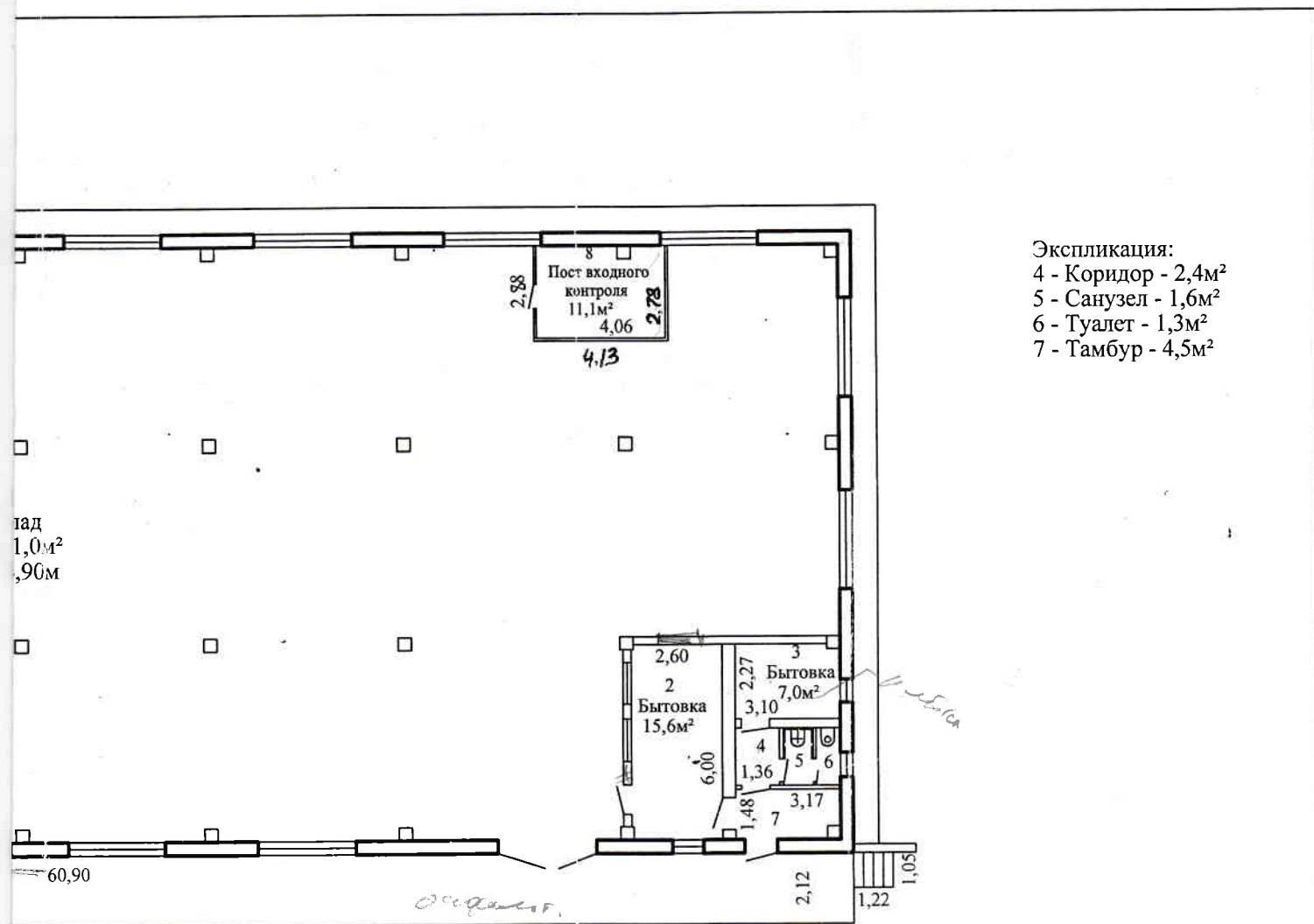
0,40

2,12

4,20

1
Ск
102
h=4





- Экспликация:
- 4 - Коридор - 2,4м²
 - 5 - Санузел - 1,6м²
 - 6 - Туалет - 1,3м²
 - 7 - Тамбур - 4,5м²

S нормируемая = 1032,1 м²
 S вспомогательная = 32,4 м²
 S общая здания = 1064,5 м²

Речицкий филиал РУП "Гомельское агентство по государственной регистрации и земельному кадастру" Хойникское бюро
 План строения в г. Хойники, ул. К. Маркса, 30
 составил: 05.03.2010г. Есман А.А.
 вычертил: 05.03.2010г. Есман А.А.
 проверил: 01.07.2010г. Крючкова И.А.
 Масштаб 1:200

• Географический код объекта
• Точки поворота границ земельного участка

$X = 4189,2146$ $Y = 6398,3364$

